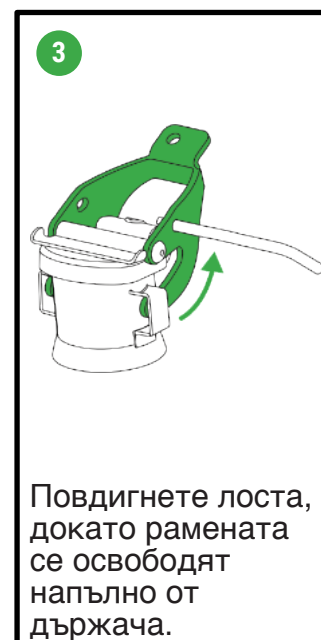
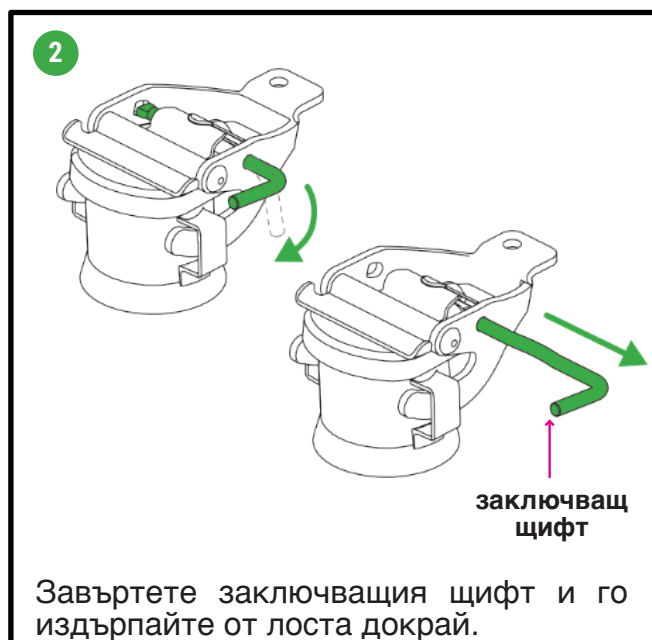
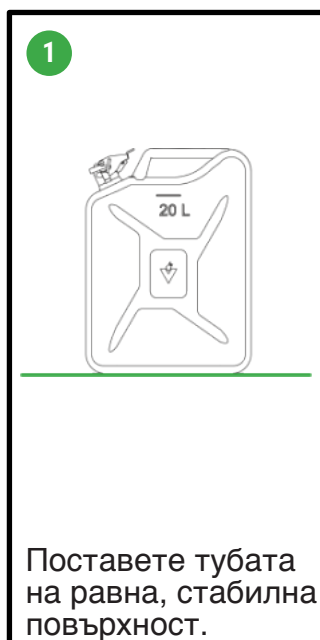
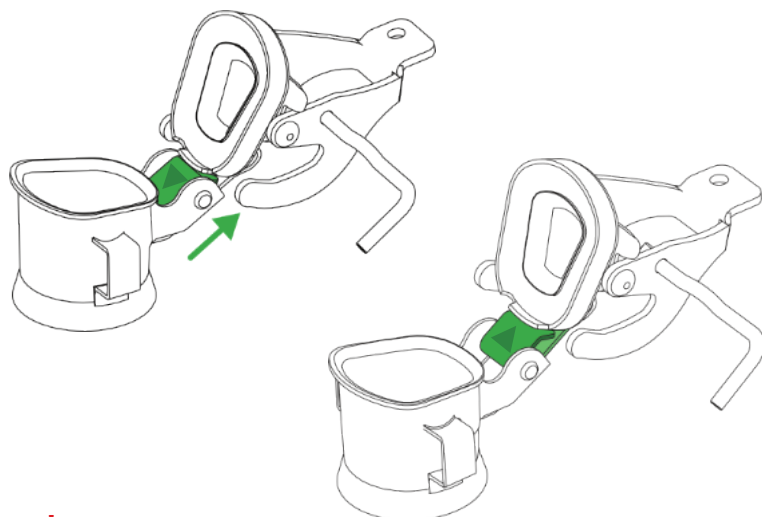


Отваряне на туба за гориво Classic line



Затваряна на туба за гориво Classic line

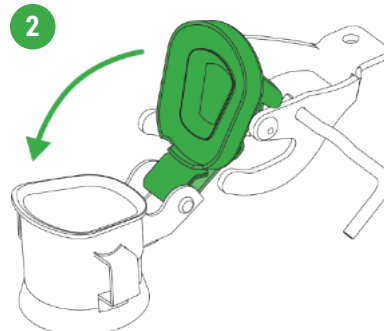
1



Важно!

Преди да затворите капака на тубата, издърпайте капака с пантата нагоре с помощта на лоста.

2

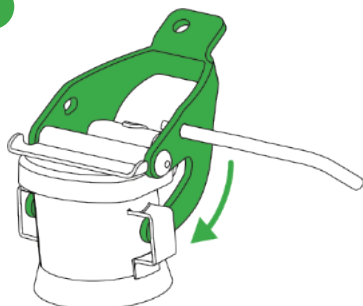


Натиснете лоста напред, докато капакът покрие напълно отвора на гърлото.

Ако лостът не се придвижва напред - вижте стъпка № 1.

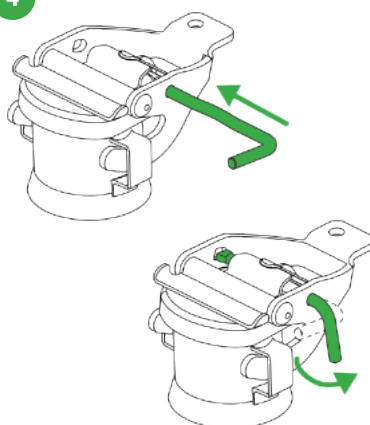
Лостът с капака трябва да се движи лесно. Затварянето с прекалено голяма сила ще повреди тубата за гориво.

3



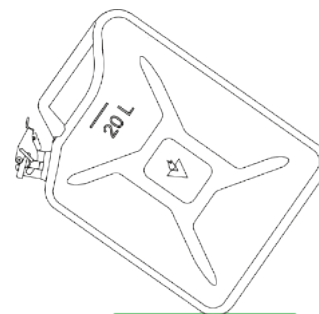
Затворете лоста, като го натиснете надолу докрай.

4



Вкарайте заключващия щифт през лоста и го завъртете на 90 градуса.

5



Предупреждение!

При всяко накланяне се уверете, че кутията за гориво е херметически затворена.